

GRAND OUEST



PLANNING des formations inter-entreprises

2^D
SEMESTRE
2026

CEPIM

conseille les employeurs en santé sécurité au travail et forme le personnel des entreprises et des collectivités.

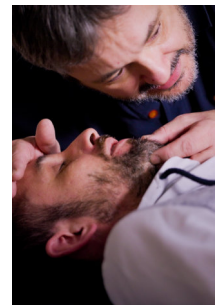
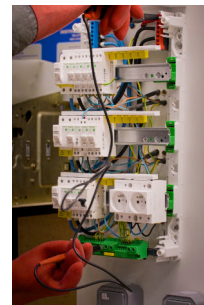
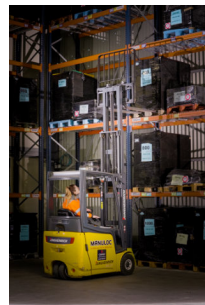
Chaque année : plus de 150 dirigeants accompagnés et 22 000 stagiaires formés.

Nos prestations de formation

- Levage et Manutention – Certifications CACES® / Autorisations de conduite
- Habilitations Électriques – Non-électriciens / électriciens / véhicules électriques
- Sauveteur Secouriste du Travail (SST)
- Travaux en Hauteur / Echafaudages
- Lutte contre l'incendie
- AIPR (Autorisation d'Intervention à Proximité des Réseaux)
- Formation des membres des CSE et CST
- Prévention des risques psychosociaux (RPS)
- Ergonomie au travail – Gestes et Postures, TMS, travail sur écran

Nos prestations de conseil

- Diagnostic des risques professionnels avec le Document Unique



CONTACTS

CEPIM Vannes

3, rue de l'Avenir,
PA Kénéah Nord
56400 Plougoumelen
contact@cepim.fr
02 97 59 15 50

CEPIM Nantes

ZA de la Pentecôte,
44700 Orvault
nantes@cepim.fr
02 21 65 09 42

CEPIM Paris et IDF

paris@cepim.fr
01 56 88 29 71

CEPIM Rennes

10, rue Louis Delhourmel,
ZI Le Hil
35230 Noyal-Châtillon-sur-Seiche
rennes@cepim.fr
02 99 05 26 50

CEPIM Saint-Nazaire

103 Rue Henri Gautier
44550 Montoir-de-Bretagne
contact@cepim.fr
02 21 65 09 42

cepim.fr



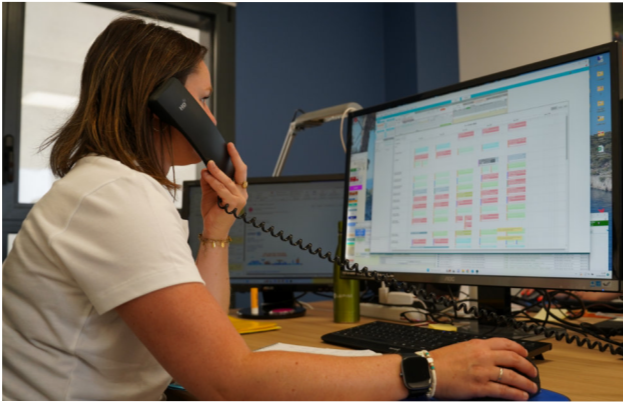
| Site de formation | Semaine 23 | | | | | Semaine 24 | | | | | Semaine 25 | | | | | Semaine 26 | | | | |
|--|------------|----|----|----|----|------------|----|----|----|----|------------|----|----|----|----|------------|----|----|----|----|
| | Lu | Ma | Me | Je | Ve | Lu | Ma | Me | Je | Ve | Lu | Ma | Me | Je | Ve | Lu | Ma | Me | Je | Ve |
| | 1 | 2 | 3 | 4 | 5 | 8 | 9 | 10 | 11 | 12 | 15 | 16 | 17 | 18 | 19 | 22 | 23 | 24 | 25 | 26 |
| Centre de VANNES (Plougoumelen) | | | | | | | | | | | | | | | | | | | | |
| Travail en Hauteur * | EF | EF | | | | | | | | | | | | | | R | | | | |
| R482 Engins de chantier - sur demande | | | | | | | | | | | | | | | | | | | | |
| R485 Gerbeurs | | | | | | | | | | | | | | | | | | | | |
| R486 Nacelles | | | | | | | | | | | | | | | | | | | | |
| R489 Chariots | | | | | | | | | | | | | | | | | | | | |
| R490 Grues de Chargement - sur demande | | | | | | | | | | | | | | | | | | | | |
| AIPR Opérateur (O) - Concepteur (C) - Encadrant (E) | | | | | | | | | | | | | | | | | | | | |
| Habilitations électriques non électricien | | | | | | | | | | | | | | | | | | | | |
| Hab électriques véhicules électriques - sur demande | | | | | | | | | | | | | | | | | | | | |
| Habilitations électriques électricien | | | | | | | | | | | | | | | | | | | | |
| Lutte contre l'incendie - sur demande | | | | | | | | | | | | | | | | | | | | |
| SST (Sauvetage Secourisme du Travail) | | | | | | | | | | | | | | | | | | | | |
| CSE-CST / CSSCT-FSSCT - sur demande | | | | | | | | | | | | | | | | | | | | |
| Centre de RENNES (Noyal-Châtillon-sur-Seiche) | | | | | | | | | | | | | | | | | | | | |
| Travail en Hauteur * | | | | | | | | | | | TH | EF | EF | | | | | | | |
| R482 Engins de chantier | | | | | | | | | | | | | | | | | | | | |
| R485 Gerbeurs | | | | | | | | | | | | | | | | | | | | |
| R486 Nacelles | | | | | | | | | | | | | | | | | | | | |
| R489 Chariots | | | | | | | | | | | | | | | | | | | | |
| R490 Grues de Chargement | | | | | | | | | | | | | | | | | | | | |
| AIPR Opérateur (O) - Concepteur (C) - Encadrant (E) | | | | | | | | | | | | | | | | | | | | |
| Habilitations électriques non électricien | | | | | | | | | | | | | | | | | | | | |
| Hab électriques sur véhicules électriques | | | | | | | | | | | | | | | | | | | | |
| Habilitations électriques électricien | | | | | | | | | | | | | | | | | | | | |
| Lutte contre l'incendie - sur demande | | | | | | | | | | | | | | | | | | | | |
| SST (Sauvetage Secourisme du Travail) | | | | | | | | | | | | | | | | | | | | |
| CSE-CST / CSSCT-FSSCT - sur demande | | | | | | | | | | | | | | | | | | | | |
| Centre de NANTES (Orvault) | | | | | | | | | | | | | | | | | | | | |
| Travail en Hauteur * | | | | | | | | | | | | | | | TH | | | | | |
| R482 Engins de chantier - sur demande | | | | | | | | | | | | | | | | | | | | |
| R485 Gerbeurs | | | | | | | | | | | | | | | | | | | | |
| R486 Nacelles | | | | | | | | | | | | | | | | | | | | |
| R489 Chariots | | | | | | | | | | | | | | | | | | | | |
| R490 Grues de Chargement | | | | | | | | | | | | | | | | | | | | |
| AIPR Opérateur (O) - Concepteur (C) - Encadrant (E) | | | | | | | | | | | | | | | | | | | | |
| Habilitations électriques non électricien | | | | | | | | | | | | | | | | | | | | |
| Habilitations électriques sur véhicules électriques | | | | | | | | | | | | | | | | | | | | |
| Habilitations électriques électricien | | | | | | | | | | | | | | | | | | | | |
| Lutte contre l'incendie - sur demande | | | | | | | | | | | | | | | | | | | | |
| SST (Sauvetage Secourisme du Travail) | | | | | | | | | | | | | | | | | | | | |
| CSE-CST / CSSCT-FSSCT - sur demande | | | | | | | | | | | | | | | | | | | | |
| Formation de formateur (AIPR / VE) | | | | | | | | | | | | | | | | | | | | |
| Centre SI.GROUPE de RENNES (Saint-Grégoire) | | | | | | | | | | | | | | | | | | | | |
| SSIAP 1 | | | | | | | | | | | | | | | | | | | EX | |
| RECYCLAGE (2J) - REMISE A NIVEAU (3J) SSIAP 1 | | | | | | | | | | | | | | | | | | | | |
| SSIAP 2 | | | | | | | | | | | | | | | | | | | | |
| RECYCLAGE (2J) - REMISE A NIVEAU (3J) SSIAP 2 | | | | | | | | | | | | | | | | | | | | |
| SSIAP 3 - sur demande | | | | | | | | | | | | | | | | | | | | |

| Site de formation | Semaine 27 | | | | | Semaine 28 | | | | | Semaine 29 | | | | | Semaine 30 | | | | | Semaine 31 | | | | |
|--|------------|----|----|----|----|------------|----|----|----|----|------------|----|----|----|----|------------|----|----|----|----|------------|----|----|----|----|
| | Lu | Ma | Me | Je | Ve | Lu | Ma | Me | Je | Ve | Lu | Ma | Me | Je | Ve | Lu | Ma | Me | Je | Ve | Lu | Ma | Me | Je | Ve |
| | 29 | 30 | 1 | 2 | 3 | 6 | 7 | 8 | 9 | 10 | 13 | 14 | 15 | 16 | 17 | 20 | 21 | 22 | 23 | 24 | 27 | 28 | 29 | 30 | 31 |
| Centre de VANNES (Plougoumelen) | | | | | | | | | | | | | | | | | | | | | | | | | |
| Travail en Hauteur * | | | | | | | | | TH | | | | | | | | | | | | R | | | | |
| R482 Engins de chantier - sur demande | | | | | | | | | | | | | | | | | | | | | | | | | |
| R485 Gerbeurs | | | | | | | | | | | | | | | | | | | | | | | | | |
| R486 Nacelles | | | | | | | | | | | | | | | | | | | | | | | | | |
| R489 Chariots | | | | | | | | | | | | | | | | | | | | | | | | | |
| R490 Grues de Chargement - sur demande | | | | | | | | | | | | | | | | | | | | | | | | | |
| AIPR Opérateur (O) - Concepteur (C) - Encadrant (E) | | | | | | | | | | | | | | O | CE | | | | | | | | | | |
| Habilitations électriques non électricien | | | | | | | | | | | | | | | | | | | | | | | | | |
| Hab électriques véhicules électriques - sur demande | | | | | | | | | | | | | | | | | | | | | | | | | |
| Habilitations électriques électricien | | | | | | | | | | | | | | | | | | | | | | | | | |
| Lutte contre l'incendie - sur demande | | | | | | | | | | | | | | | | | | | | | | | | | |
| SST (Sauvetage Secourisme du Travail) | | | | | | | | | | | | | | | | | | | | | | | | | |
| CSE-CST / CSSCT-FSSCT - sur demande | | | | | | | | | | | | | | | | | | | | | | | | | |
| Centre de RENNES (Noyal-Châtillon-sur-Seiche) | | | | | | | | | | | | | | | | | | | | | | | | | |
| Travail en Hauteur * | | | | | | | | | | | | | | TH | ER | | | | | | | | | | |
| R482 Engins de chantier | | | | | | | | | | | | | | | | | | | | | | | | | |
| R485 Gerbeurs | | | | | | | | | | | | | | | | | | | | | | | | | |
| R486 Nacelles | | | | | | | | | | | | | | | | | | | | | | | | | |
| R489 Chariots | | | | | | | | | | | | | | | | | | | | | | | | | |
| R490 Grues de Chargement | | | | | | | | | | | | | | | | | | | | | | | | | |
| AIPR Opérateur (O) - Concepteur (C) - Encadrant (E) | | | | | | | | | | | | | | | | | | | | | O | | | CE | |
| Habilitations électriques non électricien | | | | | | | | | | | | | | | | | | | | | | | | | |
| Hab électriques sur véhicules électriques | | | | | | | | | | | | | | | | | | | | | | | | | |
| Habilitations électriques électricien | | | | | | | | | | | | | | | | | | | | | | | | | |
| Lutte contre l'incendie - sur demande | | | | | | | | | | | | | | | | | | | | | | | | | |
| SST (Sauvetage Secourisme du Travail) | | | | | | | | | | | | | | | | | | | | | | | | | |
| CSE-CST / CSSCT-FSSCT - sur demande | | | | | | | | | | | | | | | | | | | | | | | | | |
| Centre de NANTES (Orvault) | | | | | | | | | | | | | | | | | | | | | | | | | |
| Travail en Hauteur * | | | | EF | EF | | | | | | | | | TH | ER | | | | | | | | | | |
| R482 Engins de chantier - sur demande | | | | | | | | | | | | | | | | | | | | | | | | | |
| R485 Gerbeurs | | | | | | | | | | | | | | | | | | | | | | | | | |
| R486 Nacelles | | | | | | | | | | | | | | | | | | | | | | | | | |
| R489 Chariots | | | | | | | | | | | | | | | | | | | | | | | | | |
| R490 Grues de Chargement | | | | | | | | | | | | | | | | | | | | | | | | | |
| AIPR Opérateur (O) - Concepteur (C) - Encadrant (E) | | | | | | | | | | | | | | | | | | | | | | | | | |
| Habilitations électriques non électricien | | | | | | | | | | | | | | | | | | | | | | | | | |
| Habilitations électriques sur véhicules électriques | | | | | | | | | | | | | | | | | | | | | | | | | |
| Habilitations électriques électricien | | | | | | | | | | | | | | | | | | | | | | | | | |
| Lutte contre l'incendie - sur demande | | | | | | | | | | | | | | | | | | | | | | | | | |
| SST (Sauvetage Secourisme du Travail) | | | | | | | | | | | | | | | | | | | | | | | | | |
| CSE-CST / CSSCT-FSSCT - sur demande | | | | | | | | | | | | | | | | | | | | | | | | | |
| Formation de formateur (AIPR / VE) | | | | | | | | | | | | | | | | | | | | | | | | | |
| Centre SI.GROUPE de RENNES (Saint-Grégoire) | | | | | | | | | | | | | | | | | | | | | | | | | |
| SSIAP 1 | | | | | | | | | | | | | | | | | | | | | | | | | |
| RECYCLAGE (2J) - REMISE A NIVEAU (3J) SSIAP 1 | | | | | | | | | | | | | | | | | | | | | | | | | |
| SSIAP 2 | | | | | | | | | | | | | | | | | | | | | | | | | |
| RECYCLAGE (2J) - REMISE A NIVEAU (3J) SSIAP 2 | | | | | | | | | | | | | | | | | | | | | | | | | |
| SSIAP 3 - sur demande | | | | | | | | | | | | | | | | | | | | | | | | | |

| Site de formation | Semaine 35 (Août) | | | | | Semaine 36 | | | | | Semaine 37 | | | | | Semaine 38 | | | | | Semaine 39 | | | | |
|--|-------------------|----|----|----|----|------------|----|----|----|----|------------|----|----|----|----|------------|----|----|----|----|------------|----|----|----|----|
| | Lu | Ma | Me | Je | Ve | Lu | Ma | Me | Je | Ve | Lu | Ma | Me | Je | Ve | Lu | Ma | Me | Je | Ve | Lu | Ma | Me | Je | Ve |
| | 24 | 25 | 26 | 27 | 28 | 31 | 1 | 2 | 3 | 4 | 7 | 8 | 9 | 10 | 11 | 14 | 15 | 16 | 17 | 18 | 21 | 22 | 23 | 24 | 25 |
| Centre de VANNES (Plougoumelen) | | | | | | | | | | | | | | | | | | | | | | | | | |
| Travail en Hauteur * | | | | | | | | | | | | | | | | | | | | | | | | | |
| R482 Engins de chantier - sur demande | | | | | | | | | | | | | | | | | | | | | | | | | |
| R485 Gerbeurs | | | | EF | EF | | | | R | | | | | | | | | | | | | | | | |
| R486 Nacelles | | | | | | | | | | | | | | | | | | | | | | | | | |
| R489 Chariots | | | | | | | | | | | | | | | | | | | | | | | | | |
| R490 Grues de Chargement - sur demande | | | | | | | | | | | | | | | | | | | | | | | | | |
| AIPR Opérateur (O) - Concepteur (C) - Encadrant (E) | | | | | | | | | | | | | | | | | | | | | | | O | | |
| Habilitations électriques non électricien | | | | | | | | | | | | | | | | | | | | | | | | | |
| Hab électriques véhicules électriques - sur demande | | | | | | | | | | | | | | | | | | | | | | | | | |
| Habilitations électriques électricien | | | | | | | | | | | | | | | | | | | | | | | | | |
| Lutte contre l'incendie - sur demande | | | | | | | | | | | | | | | | | | | | | | | | | |
| SST (Sauvetage Secourisme du Travail) | | | | | | | | | | | | | | | | | | | | | | | | | |
| CSE-CST / CSSCT-FSSCT - sur demande | | | | | | | | | | | | | | | | | | | | | | | | | |
| Centre de RENNES (Noyal-Châtillon-sur-Seiche) | | | | | | | | | | | | | | | | | | | | | | | | | |
| Travail en Hauteur * | | | | | | | | | | | | | | | | | | | | | | | | | |
| R482 Engins de chantier | | | | | | | | | | | | | | | | | | | | | | | | | |
| R485 Gerbeurs | | | | | | | | | | | | | | | | | | | | | | | | | |
| R486 Nacelles | | | | | | | | | | | | | | | | | | | | | | | | | |
| R489 Chariots | | | | | | | | | | | | | | | | | | | | | | | | | |
| R490 Grues de Chargement | | | | | | | | | | | | | | | | | | | | | | | | | |
| AIPR Opérateur (O) - Concepteur (C) - Encadrant (E) | | | | | | | | | | | | | | | | | | | | | | | | | |
| Habilitations électriques non électricien | | | | | | | | | | | | | | | | | | | | | | | | | |
| Hab électriques sur véhicules électriques | | | | | | | | | | | | | | | | | | | | | | | | | |
| Habilitations électriques électricien | | | | | | | | | | | | | | | | | | | | | | | | | |
| Lutte contre l'incendie - sur demande | | | | | | | | | | | | | | | | | | | | | | | | | |
| SST (Sauvetage Secourisme du Travail) | | | | | | | | | | | | | | | | | | | | | | | | | |
| CSE-CST / CSSCT-FSSCT - sur demande | | | | | | | | | | | | | | | | | | | | | | | | | |
| Centre de NANTES (Orvault) | | | | | | | | | | | | | | | | | | | | | | | | | |
| Travail en Hauteur * | | | | | | | | | | | | | | | | | | | | | | | | | |
| R482 Engins de chantier - sur demande | | | | | | | | | | | | | | | | | | | | | | | | | |
| R485 Gerbeurs | | | | | | | | | | | | | | | | | | | | | | | | | |
| R486 Nacelles | | | | | | | | | | | | | | | | | | | | | | | | | |
| R489 Chariots | | | | | | | | | | | | | | | | | | | | | | | | | |
| R490 Grues de Chargement | | | | | | | | | | | | | | | | | | | | | | | | | |
| AIPR Opérateur (O) - Concepteur (C) - Encadrant (E) | | | | | | | | | | | | | | | | | | | | | | | | | |
| Habilitations électriques non électricien | | | | | | | | | | | | | | | | | | | | | | | | | |
| Habilitations électriques sur véhicules électriques | | | | | | | | | | | | | | | | | | | | | | | | | |
| Habilitations électriques électricien | | | | | | | | | | | | | | | | | | | | | | | | | |
| Lutte contre l'incendie - sur demande | | | | | | | | | | | | | | | | | | | | | | | | | |
| SST (Sauvetage Secourisme du Travail) | | | | | | | | | | | | | | | | | | | | | | | | | |
| CSE-CST / CSSCT-FSSCT - sur demande | | | | | | | | | | | | | | | | | | | | | | | | | |
| Formation de formateur (AIPR / VE) | | | | | | | | | | | | | | | | | | | | | | | | | |
| Centre SI.GROUPE de RENNES (Saint-Grégoire) | | | | | | | | | | | | | | | | | | | | | | | | | |
| SSIAP 1 | | | | | | | | | | | | | | | | | | | | | | | | | |
| RECYCLAGE (2J) - REMISE A NIVEAU (3J) SSIAP 1 | | | | | | | | | | | | | | | | | | | | | | | | | |
| SSIAP 2 | | | | | | | | | | | | | | | | | | | | | | | | | |
| RECYCLAGE (2J) - REMISE A NIVEAU (3J) SSIAP 2 | | | | | | | | | | | | | | | | | | | | | | | | | |
| SSIAP 3 - sur demande | | | | | | | | | | | | | | | | | | | | | | | | | |

| Site de formation | Semaine 45 | | | | | Semaine 46 | | | | | Semaine 47 | | | | | Semaine 48 | | | | |
|--|------------|----|----|----|----|------------|----|----|----|----|------------|----|----|----|----|------------|----|----|----|----|
| | Lu | Ma | Me | Je | Ve | Lu | Ma | Me | Je | Ve | Lu | Ma | Me | Je | Ve | Lu | Ma | Me | Je | Ve |
| | 2 | 3 | 4 | 5 | 6 | 9 | 10 | 11 | 12 | 13 | 16 | 17 | 18 | 19 | 20 | 23 | 24 | 25 | 26 | 27 |
| Centre de VANNES (Plougoumelen) | | | | | | | | | | | | | | | | | | | | |
| Travail en Hauteur * | | | | | | EF | EF | | R | | | | | | | | | | | |
| R482 Engins de chantier - sur demande | | | | | | | | | | | | | | | | | | | | |
| R485 Gerbeurs | | | | | | | | | | | | | | | | | | | | |
| R486 Nacelles | | | | | | | | | | | | | | | | | | | | |
| R489 Chariots | | | | | | | | | | | | | | | | | | | | |
| R490 Grues de Chargement - sur demande | | | | | | | | | | | | | | | | | | | | |
| AIPR Opérateur (O) - Concepteur (C) - Encadrant (E) | | | | | | | | | | | | | | | | | | | | |
| Habilitations électriques non électricien | | | | | | | | | | | | | | | | | | | | |
| Hab électriques véhicules électriques - sur demande | | | | | | | | | | | | | | | | | | | | |
| Habilitations électriques électricien | | | | | | | | | | | | | | | | | | | | |
| Lutte contre l'incendie - sur demande | | | | | | | | | | | | | | | | | | | | |
| SST (Sauvetage Secourisme du Travail) | | | | | | | | | | | | | | | | | | | | |
| CSE-CST / CSSCT-FSSCT - sur demande | | | | | | | | | | | | | | | | | | | | |
| Centre de RENNES (Noyal-Châtillon-sur-Seiche) | | | | | | | | | | | | | | | | | | | | |
| Travail en Hauteur * | | | | | | | | | | | | | | | EF | EF | TH | | | |
| R482 Engins de chantier | | | | | | | | | | | | | | | | | | | | |
| R485 Gerbeurs | | | | | | | | | | | | | | | | | | | | |
| R486 Nacelles | | | | | | | | | | | | | | | | | | | | |
| R489 Chariots | | | | | | | | | | | | | | | | | | | | |
| R490 Grues de Chargement | | | | | | | | | | | | | | | | | | | | |
| AIPR Opérateur (O) - Concepteur (C) - Encadrant (E) | | | | | | | | | | | | | | | | | | | | |
| Habilitations électriques non électricien | | | | | | | | | | | | | | | | | | | | |
| Hab électriques sur véhicules électriques | | | | | | | | | | | | | | | | | | | | |
| Habilitations électriques électricien | | | | | | | | | | | | | | | | | | | | |
| Lutte contre l'incendie - sur demande | | | | | | | | | | | | | | | | | | | | |
| SST (Sauvetage Secourisme du Travail) | | | | | | | | | | | | | | | | | | | | |
| CSE-CST / CSSCT-FSSCT - sur demande | | | | | | | | | | | | | | | | | | | | |
| Centre de NANTES (Orvault) | | | | | | | | | | | | | | | | | | | | |
| Travail en Hauteur * | | | | | | | | | | | | | | | TH | | | | | |
| R482 Engins de chantier - sur demande | | | | | | | | | | | | | | | | | | | | |
| R485 Gerbeurs | | | | | | | | | | | | | | | | | | | | |
| R486 Nacelles | | | | | | | | | | | | | | | | | | | | |
| R489 Chariots | | | | | | | | | | | | | | | | | | | | |
| R490 Grues de Chargement | | | | | | | | | | | | | | | | | | | | |
| AIPR Opérateur (O) - Concepteur (C) - Encadrant (E) | | | | | | | | | | | | | | | | | | | | |
| Habilitations électriques non électricien | | | | | | | | | | | | | | | | | | | | |
| Habilitations électriques sur véhicules électriques | | | | | | | | | | | | | | | | | | | | |
| Habilitations électriques électricien | | | | | | | | | | | | | | | | | | | | |
| Lutte contre l'incendie - sur demande | | | | | | | | | | | | | | | | | | | | |
| SST (Sauvetage Secourisme du Travail) | | | | | | | | | | | | | | | | | | | | |
| CSE-CST / CSSCT-FSSCT - sur demande | | | | | | | | | | | | | | | | | | | | |
| Formation de formateur (AIPR / VE) | | | | | | | | | | | | | | | | | | | | |
| Centre SI.GROUPE de RENNES (Saint-Grégoire) | | | | | | | | | | | | | | | | | | | | |
| SSIAP 1 | | | | | | | | | | | | | | | | | | | | |
| RECYCLAGE (2J) - REMISE A NIVEAU (3J) SSIAP 1 | | | | | | | | | | | | | | | | | | | | |
| SSIAP 2 | | | | | | | | | | | | | | | | | | | | |
| RECYCLAGE (2J) - REMISE A NIVEAU (3J) SSIAP 2 | | | | | | | | | | | | | | | | | | | | |
| SSIAP 3 - sur demande | | | | | | | | | | | | | | | | | | | | |

| Site de formation | Semaine 49 | | | | | Semaine 50 | | | | | Semaine 51 | | | | | Semaine 52 | | | | |
|--|------------|----|----|----|----|------------|----|----|----|----|------------|----|----|----|----|------------|----|----|----|----|
| | Lu | Ma | Me | Je | Ve | Lu | Ma | Me | Je | Ve | Lu | Ma | Me | Je | Ve | Lu | Ma | Me | Je | Ve |
| | 30 | 1 | 2 | 3 | 4 | 7 | 8 | 9 | 10 | 11 | 14 | 15 | 16 | 17 | 18 | 21 | 22 | 23 | 24 | 25 |
| Centre de VANNES (Plougoumelen) | | | | | | | | | | | | | | | | | | | | |
| Travail en Hauteur * | | | | | | TH | | | | | | | | | | R | | | | |
| R482 Engins de chantier - sur demande | | | | | | | | | | | | | | | | | | | | |
| R485 Gerbeurs | | | | | | | | | | | | | | | | | | | | |
| R486 Nacelles | | | | | | | | | | | | | | | | | | | | |
| R489 Chariots | | | | | | | | | | | | | | | | | | | | |
| R490 Grues de Chargement - sur demande | | | | | | | | | | | | | | | | | | | | |
| AIPR Opérateur (O) - Concepteur (C) - Encadrant (E) | | | | | | | | | | | | | | | | | | | | |
| Habilitations électriques non électricien | | | | | | | | | | | | | | | | | | | CE | O |
| Hab électriques véhicules électriques - sur demande | | | | | | | | | | | | | | | | | | | | |
| Habilitations électriques électricien | | | | | | | | | | | | | | | | | | | | |
| Lutte contre l'incendie - sur demande | | | | | | | | | | | | | | | | | | | | |
| SST (Sauvetage Secourisme du Travail) | | | | | | | | | | | | | | | | | | | | |
| CSE-CST / CSSCT-FSSCT - sur demande | | | | | | | | | | | | | | | | | | | | |
| Centre de RENNES (Noyal-Châtillon-sur-Seiche) | | | | | | | | | | | | | | | | | | | | |
| Travail en Hauteur * | | | | | | | | | | | TH | ER | | | | | | | | |
| R482 Engins de chantier | | | | | | | | | | | | | | | | | | | | |
| R485 Gerbeurs | | | | | | | | | | | | | | | | | | | | |
| R486 Nacelles | | | | | | | | | | | | | | | | | | | | |
| R489 Chariots | | | | | | | | | | | | | | | | | | | | |
| R490 Grues de Chargement | | | | | | | | | | | | | | | | | | | | |
| AIPR Opérateur (O) - Concepteur (C) - Encadrant (E) | | | | | | | | | | | | | | | | | | | | |
| Habilitations électriques non électricien | | | | | | | | | | | | | | | | | | | | |
| Hab électriques sur véhicules électriques | | | | | | | | | | | | | | | | | | | | |
| Habilitations électriques électricien | | | | | | | | | | | | | | | | | | | | |
| Lutte contre l'incendie - sur demande | | | | | | | | | | | | | | | | | | | | |
| SST (Sauvetage Secourisme du Travail) | | | | | | | | | | | | | | | | | | | | |
| CSE-CST / CSSCT-FSSCT - sur demande | | | | | | | | | | | | | | | | | | | | |
| Centre de NANTES (Orvault) | | | | | | | | | | | | | | | | | | | | |
| Travail en Hauteur * | EF | EF | | | | TH | | | | ER | | | | | | | | | | |
| R482 Engins de chantier - sur demande | | | | | | | | | | | | | | | | | | | | |
| R485 Gerbeurs | | | | | | | | | | | | | | | | | | | | |
| R486 Nacelles | | | | | | | | | | | | | | | | | | | | |
| R489 Chariots | | | | | | | | | | | | | | | | | | | | |
| R490 Grues de Chargement | | | | | | | | | | | | | | | | | | | | |
| AIPR Opérateur (O) - Concepteur (C) - Encadrant (E) | | | | | | | | | | | | | | | | | | | | |
| Habilitations électriques non électricien | | | | | | | | | | | | | | | | | | | | |
| Habilitations électriques sur véhicules électriques | | | | | | | | | | | | | | | | | | | | |
| Habilitations électriques électricien | | | | | | | | | | | | | | | | | | | | |
| Lutte contre l'incendie - sur demande | | | | | | | | | | | | | | | | | | | | |
| SST (Sauvetage Secourisme du Travail) | | | | | | | | | | | | | | | | | | | | |
| CSE-CST / CSSCT-FSSCT - sur demande | | | | | | | | | | | | | | | | | | | | |
| Formation de formateur (AIPR / VE) | | | | | | | | | | | | | | | | | | | | |
| Centre SI.GROUPE de RENNES (Saint-Grégoire) | | | | | | | | | | | | | | | | | | | | |
| SSIAP 1 | | | | | | | | | | | | | | | | | | | EX | |
| RECYCLAGE (2J) - REMISE A NIVEAU (3J) SSIAP 1 | | | | | | | | | | | | | | | | | | | | |
| SSIAP 2 | | | | | | | | | | | | | | | | | | | | |
| RECYCLAGE (2J) - REMISE A NIVEAU (3J) SSIAP 2 | | | | | | | | | | | | | | | | | | | | |
| SSIAP 3 - sur demande | | | | | | | | | | | | | | | | | | | | |



LES + CEPIM

- Plus de 20 ans d'expériences pour bien conseiller le dirigeant, bien former vos collaborateurs et faciliter le pilotage pour tous
- Une expertise en conseil CSE et Document Unique
- Des formations en centres « inter » ou en « intra » sur votre site
- L'accompagnement au financement (OPCO/CPF ...)
- Une équipe dédiée de 40 experts disponibles et réactifs
- Une expertise spécifique pour les sociétés et collectivités

Nos AGRÉMENTS

- Certification Qualiopi
- Certification CACES®*
- Habilitation SST (INRS)
- Agrément CSE/CST (DREETS)
- Agrément FFVoile



*CEPIM Rennes

Nos OUTILS

- 12 salles de formation et des espaces techniques adaptés
- Outils pédagogiques, matériels et équipements de qualité
- Digitalisation :
 - autoformation en vidéo assistée
 - évaluation théorique et pratique sur tablettes
 = remontées des données en temps réel
(émargement, évaluation, satisfaction stagiaires)



« Merci encore infiniment pour vos précieux conseils. » (Claudia G. - DOREGRILL SAS)

« Merci beaucoup pour votre réactivité. » (Nasro H. - Groupe BOCCARD)

« Je vous remercie pour la souplesse dont vous avez fait preuve lors des changements de dernière minute. Au plaisir de travailler de nouveau avec vous. » (Muriel P. - Département de la Vendée)

« Efficacité, convivialité et service très professionnel ! » (David G.)



CEPIM siège social
3, rue de l'Avenir - PA Kénéah Nord
56400 PLOUGOUMELLEN

■ www.cepim.fr
02 97 59 11 11